

## รายงานการเฝ้าระวังติดตามการเกิดฝนตกหนักในพื้นที่ภาคใต้

วันที่ 2 มกราคม 2562 เวลา 9:00 น.

โดยศูนย์วิจัยภัยพิบัติทางธรรมชาติภาคใต้ มหาวิทยาลัยสงขลานครินทร์

### 1. การคาดการณ์สภาพภูมิอากาศ โดยศูนย์อุตุนิยมวิทยาภาคใต้ฝั่งตะวันออก

กรมอุตุนิยมวิทยาได้ออกประกาศเตือนภัยเรื่อง พายุ ปาบึก (PABUK) ฉบับที่ 7 (5/2562) สรุปได้ว่าพายุนี้กำลังเคลื่อนตัวทางทิศตะวันตกด้วยความเร็ว 10 กิโลเมตรต่อชั่วโมง คาดว่าจะเคลื่อนผ่านปลายแหลมญวน และเคลื่อนลงอ่าวไทยในช่วงวันที่ 2-3 มกราคม 2562 โดยจะมีผลกระทบต่อภาคใต้ในช่วงวันที่ 3-5 มกราคม 2562 ทำให้บริเวณดังกล่าวมีฝนเพิ่มมากขึ้นและมีฝนตกหนักถึงหนักมากบางแห่ง โดยมีผลกระทบดังนี้

ในช่วงวันที่ 3-4 มกราคม 2562 จะมีฝนตกหนักถึงหนักมาบางแห่งบริเวณจังหวัดสุราษฎร์ธานี นครศรีธรรมราช พัทลุง สงขลา ปัตตานี ยะลา นราธิวาส กระบี่ ตรัง และสตูล

ในช่วงวันที่ 4-5 มกราคม 2562 จะมีฝนตกหนักถึงหนักมาบางแห่งบริเวณจังหวัดเพชรบุรี ประจวบคีรีขันธ์ ชุมพร สุราษฎร์ธานี นครศรีธรรมราช พัทลุง สงขลา ปัตตานี ยะลา นราธิวาส ระนอง พังงา ภูเก็ต กระบี่ ตรัง และสตูล

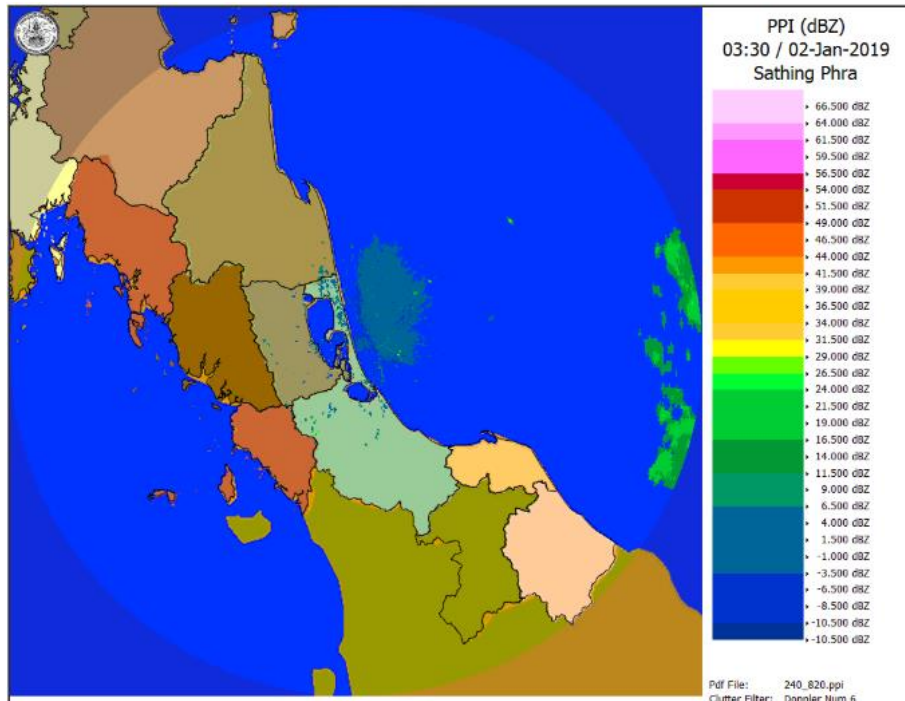
สำหรับคลื่นลมบริเวณอ่าวไทยและทะเลอันดามันจะมีกำลังแรงขึ้น โดยอ่าวไทยมีคลื่นสูง 2-4 เมตร ส่วนทะเลอันดามันมีคลื่นสูง ประมาณ 2 เมตร ขอให้ประชาชนที่อาศัยอยู่บริเวณชายฝั่งภาคใต้ฝั่งตะวันออก ระวังอันตรายจากคลื่นลมแรงที่พัดเข้าหาฝั่ง ชาวเรือควรเดินเรือด้วยความระมัดระวังและเรือเล็กบริเวณอ่าวไทยงดออกจากฝั่งจนถึงวันที่ 5 มกราคม 2562

### 2. ภาพเรดาร์ตรวจอากาศสถานีสีหิงพระ

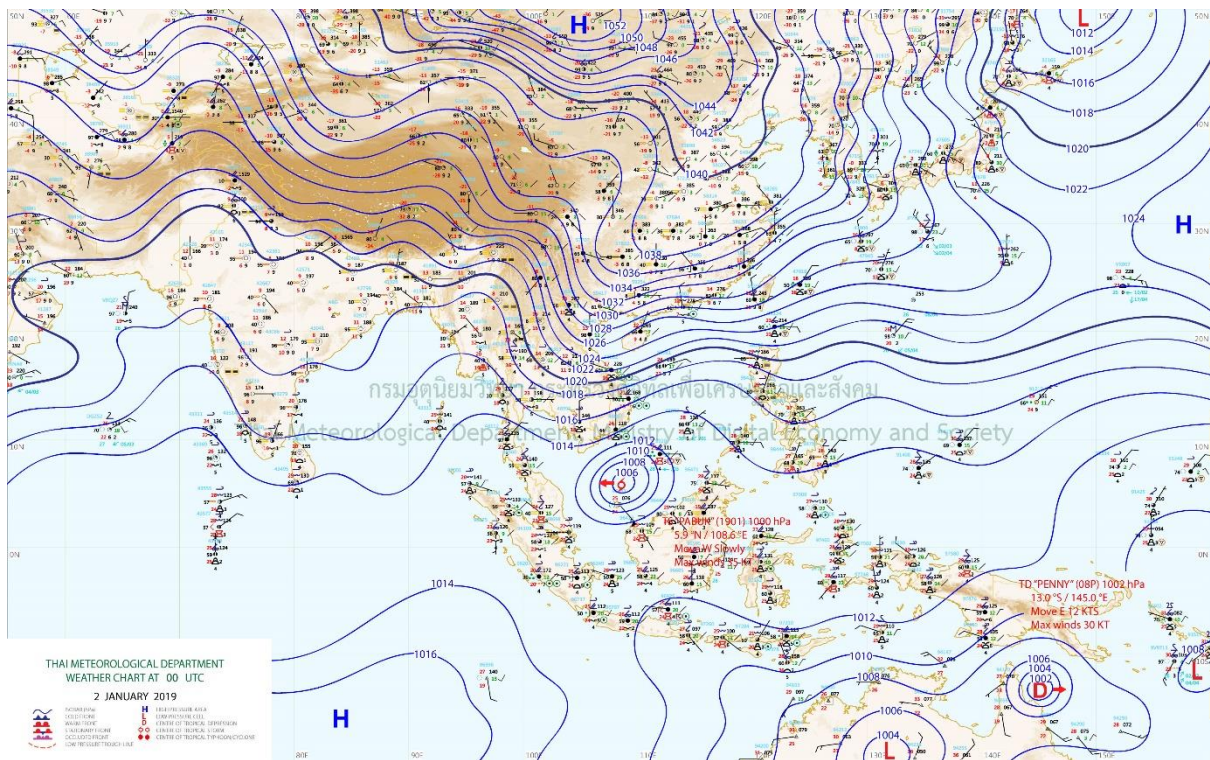
ภาพเรดาร์ตรวจอากาศสถานีสีหิงพระ เวลา 10:30 น. ของวันที่ 2 มกราคม 2562 ตรวจพบกลุ่มเมฆฝนฟ้าคะนองกระจายเล็กน้อยบริเวณชายฝั่งทะเลอ่าวไทย ครอบคลุมพื้นที่ชายฝั่งจังหวัดสงขลา และจังหวัด นครศรีธรรมราช และตรวจพบกลุ่มเมฆฝนก่อตัวนอกชายฝั่งบริเวณจังหวัดปัตตานี และนราธิวาส ดังแสดงในรูปที่ 1

### 3. แผนที่อากาศประจำวัน

แผนที่อากาศผิวพื้นวันที่ 2 มกราคม 2562 เวลา 07.00 น. บริเวณความกดอากาศสูงกำลังแรงยังคงปกคลุมประเทศไทยตอนบนและทะเลจีนใต้ และมีพายุดีเปรสชัน “ปาบึก” (PABUK) กำลังเคลื่อนตัวไปทางทิศตะวันตก ด้วยความเร็วลม 6 นอต หรือ 11 กิโลเมตร/ชั่วโมง ดังแสดงในรูปที่ 2



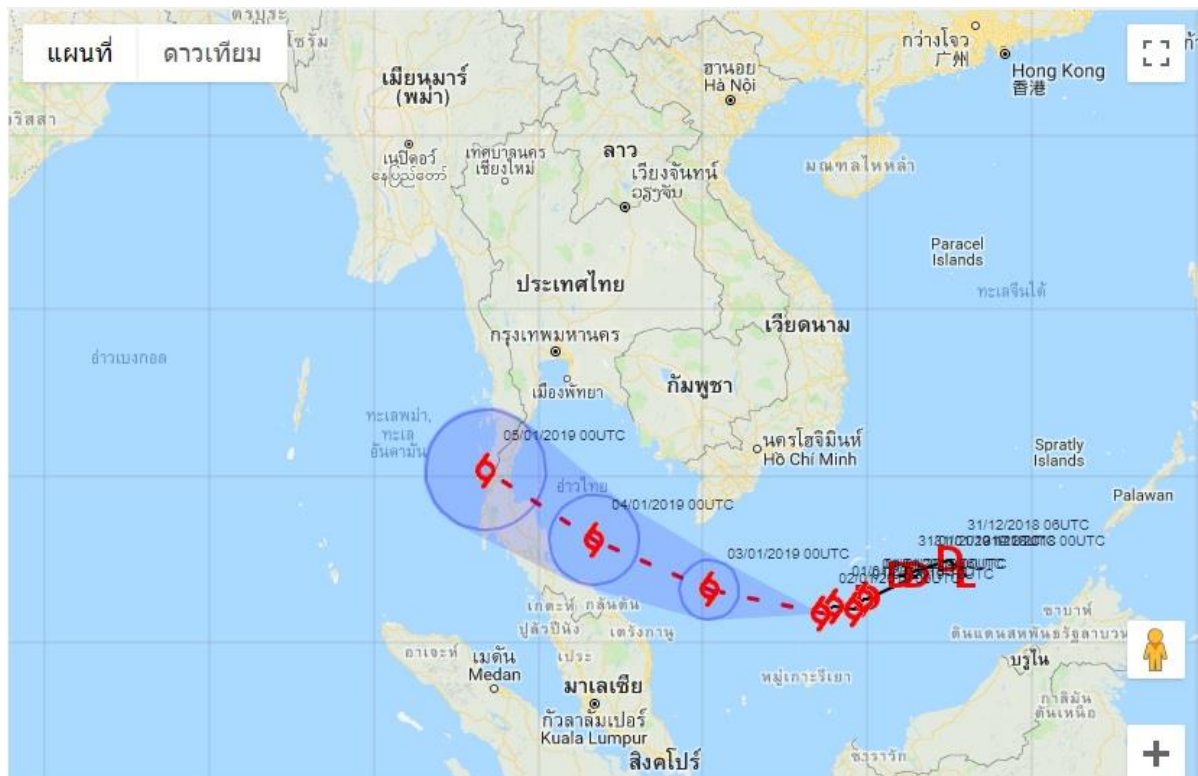
รูปที่ 1 ภาพเรดาร์ตรวจอากาศสถานีสีติงพระ เวลา 10:30 น. ของวันที่ 2 มกราคม 2562  
 ([http://www.songkhla.tmd.go.th/index.php?modules=radar&radar\\_id=33](http://www.songkhla.tmd.go.th/index.php?modules=radar&radar_id=33))



รูปที่ 2 แผนที่อากาศผิวพื้นวันที่ 2 มกราคม 2562 เวลา 07.00 น.  
 ([http://www.tmd.go.th/weather\\_map.php](http://www.tmd.go.th/weather_map.php))

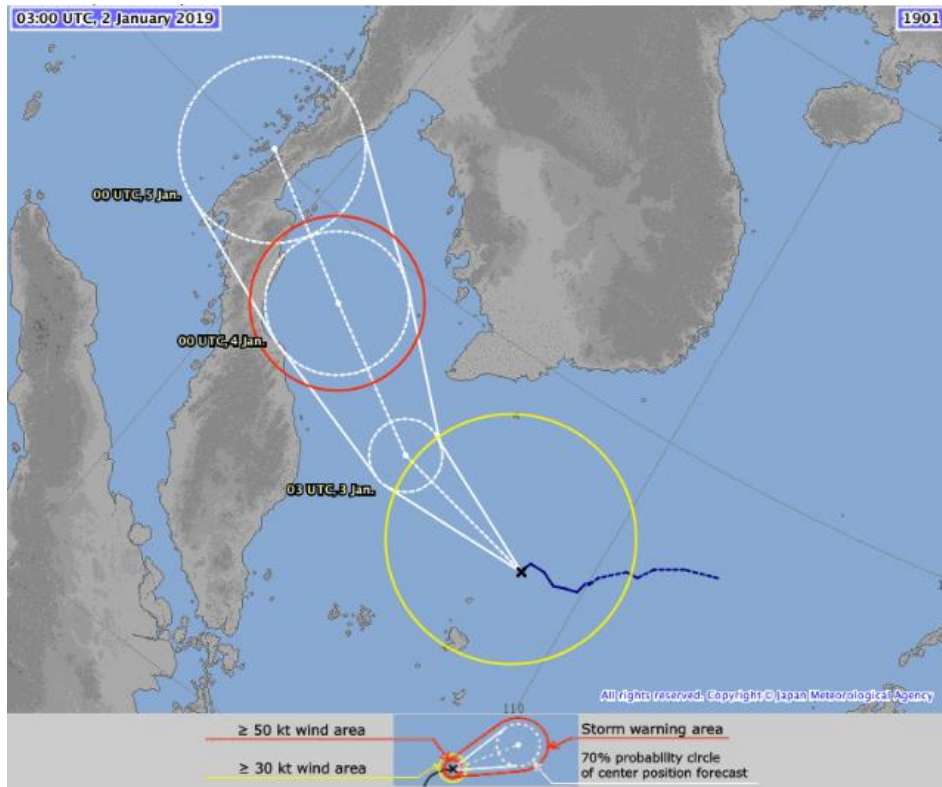
#### 4. การเฝ้าติดตามทิศทางการเคลื่อนตัวของพายุดีเปรสชัน “ปาบึก” (PABUK)

การคาดการณ์ทิศทางการเคลื่อนตัวของพายุดีเปรสชัน “ปาบึก” (PABUK) จากหน่วยงานต่างๆ ได้แก่ ศูนย์อุตุนิยมวิทยาภาคใต้ฝั่งตะวันออก กรมอุตุนิยมวิทยา (รูปที่ 3) กรมอุตุนิยมวิทยาประเทศญี่ปุ่น (รูปที่ 4) และ Joint Typhoon Warning Center (JTWC) ประเทศสหรัฐอเมริกา (รูปที่ 5) ได้คาดการณ์ว่าพายุดีเปรสชัน “ปาบึก” (PABUK) จะเคลื่อนตัวเข้าสู่บริเวณอ่าวไทยประมาณวันที่ 4 มกราคม 2562 บริเวณจังหวัดประจวบคีรีขันธ์ ชุมพร สุราษฎร์ธานี นครศรีธรรมราช พัทลุง สงขลา ปัตตานี ยะลา และ นราธิวาส

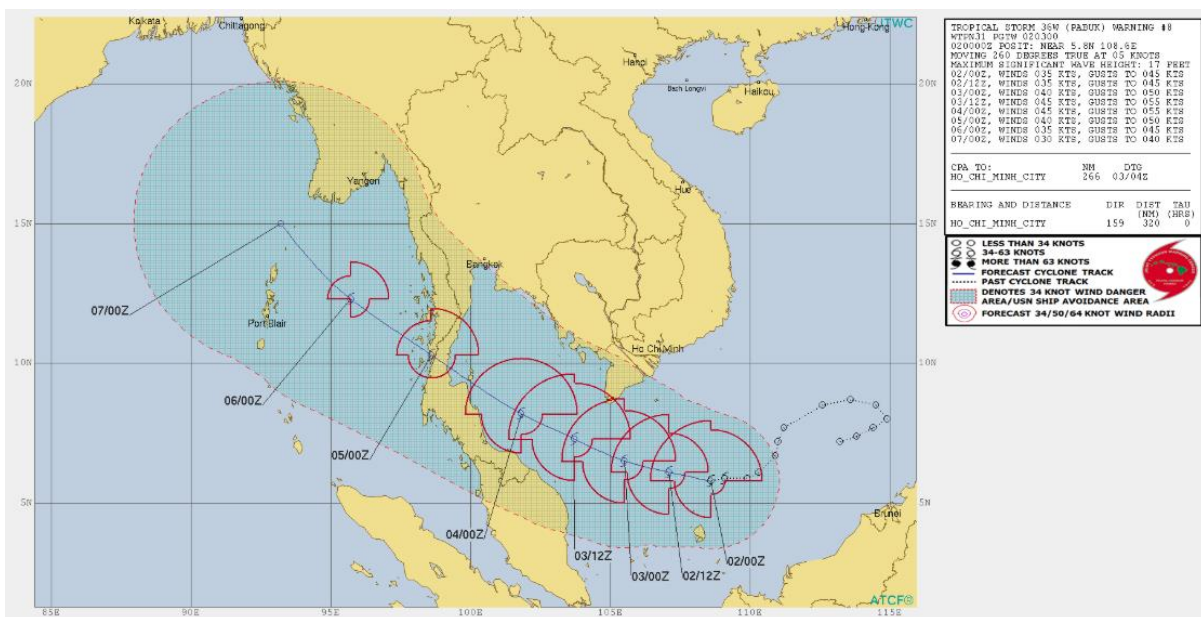


รูปที่ 3 การคาดการณ์ทิศทางการเคลื่อนตัวของพายุปาบึก จากกรมอุตุนิยมวิทยาประเทศไทย (ปรับปรุงข้อมูล เวลา 9:00 น. วันที่ 2 มกราคม 2562) (<http://www.metalarm.tmd.go.th/monitor/typhoon>)





รูปที่ 4 การคาดการณ์ทิศทางและการเคลื่อนตัวของพายุปาบิก จากกรมอุตุนิยมวิทยาประเทศไทย (ปรับปรุงข้อมูล เวลา 9:00 น. วันที่ 2 มกราคม 2562) (<https://www.jma.go.jp/en/typh/1901l.html>)



รูปที่ 5 การคาดการณ์ทิศทางและการเคลื่อนตัวของพายุปาบิก จาก JTWC ประเทศสหรัฐอเมริกา (ปรับปรุงข้อมูล เวลา 9:00 น. วันที่ 2 มกราคม 2562) (<http://www.metoc.navy.mil/jtwc/products/wp3618.gif>)